

**PRINCESS**



**PRINCESS NORD STAR 62**



# PRINCESS NORD STAR 62

Страна:	Британия
Год постройки:	2009
Длина:	17,83 м
Ширина:	4,83 м
Вместимость:	до 12 гостей
Экипаж:	2 человека
Каюты:	3
Количество спальных мест:	6
Санузлы:	2



Флайбридж

Носовая палуба

Салон [Кают-компания]

Кокпит

Каюты

Купальная платформа



# ФЛАЙБРИДЖ

Самое обзорное место яхте, ведь отсюда открывается потрясающий панорамный вид на водные просторы Петербурга. Флайбридж оснащён кожаными диванами и столиком, за которыми так приятно отдыхать и наслаждаться круизом.







## САЛОН

Комфортабельный салон сочетает в себе классическую британскую элегантность и высокое качество используемых материалов. В нем расположены 2 зоны для отдыха, в каждой из которых находятся кожаные диваны и столы для отдыха и общения.





## КОКПИТ

Ещё одна локация на яхте для отдыха с видом на красоты города. Кожаные диваны, стол для закусок и напитков.



# КОМПЛЕКТАЦИЯ НА КАМБУЗЕ

---

Холодильник

---

Чайник

---

Индукционная плита

---

Микроволновая печь

---

Морозильник

---

Посуда

---

Посудомоечная машина

---

Кофемашина







# КАЮТЫ

На яхте расположены 3 каюты:

Просторная каюта VIP-класса

Носовая каюта с просторной  
кроватью

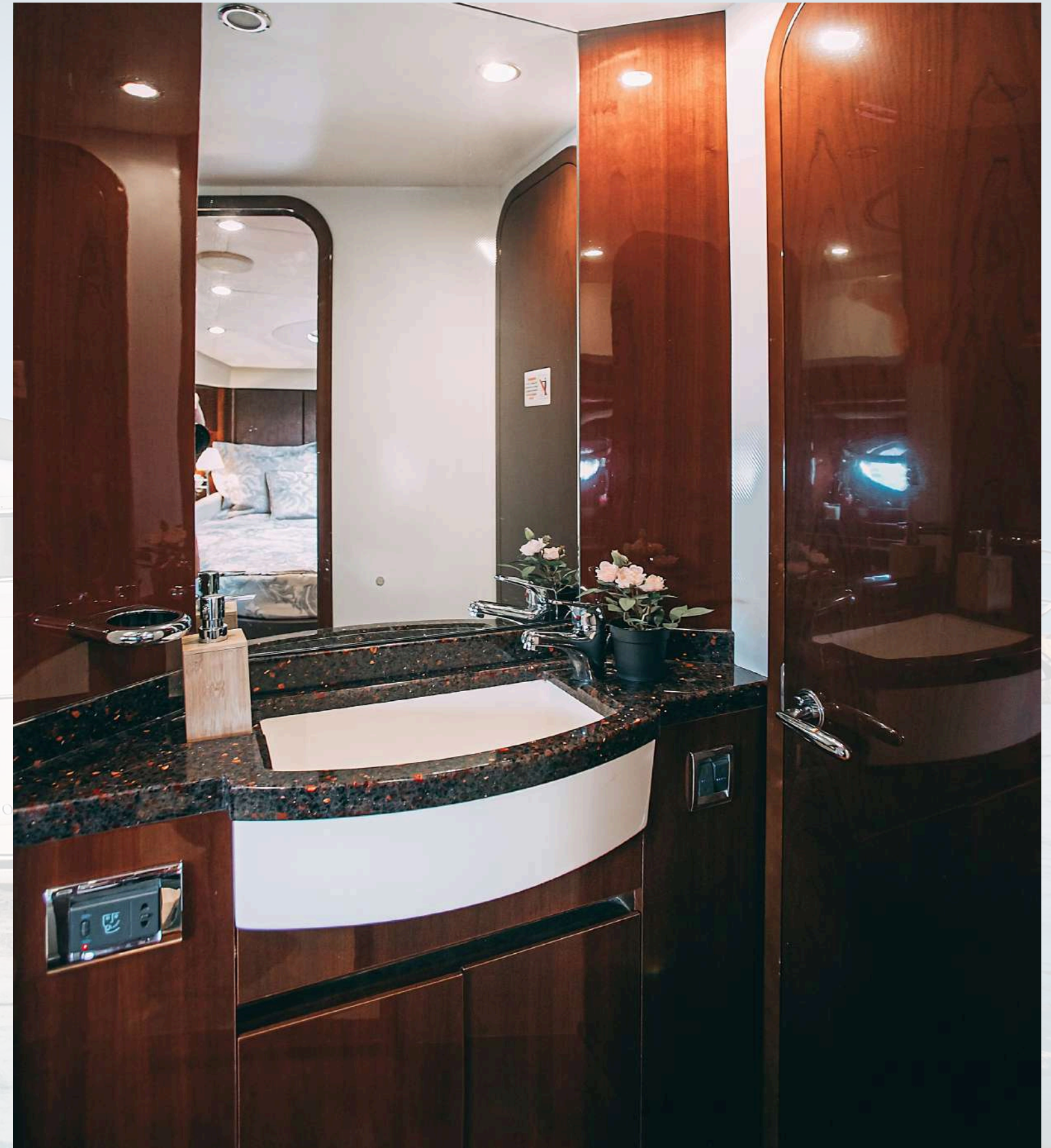
Каюта с двумя кроватями

В каждой каюте есть постельное  
белье и полотенца.



# САНУЗЛЫ

На яхте расположено 2 гальюна -  
санузла с душевыми кабинками.

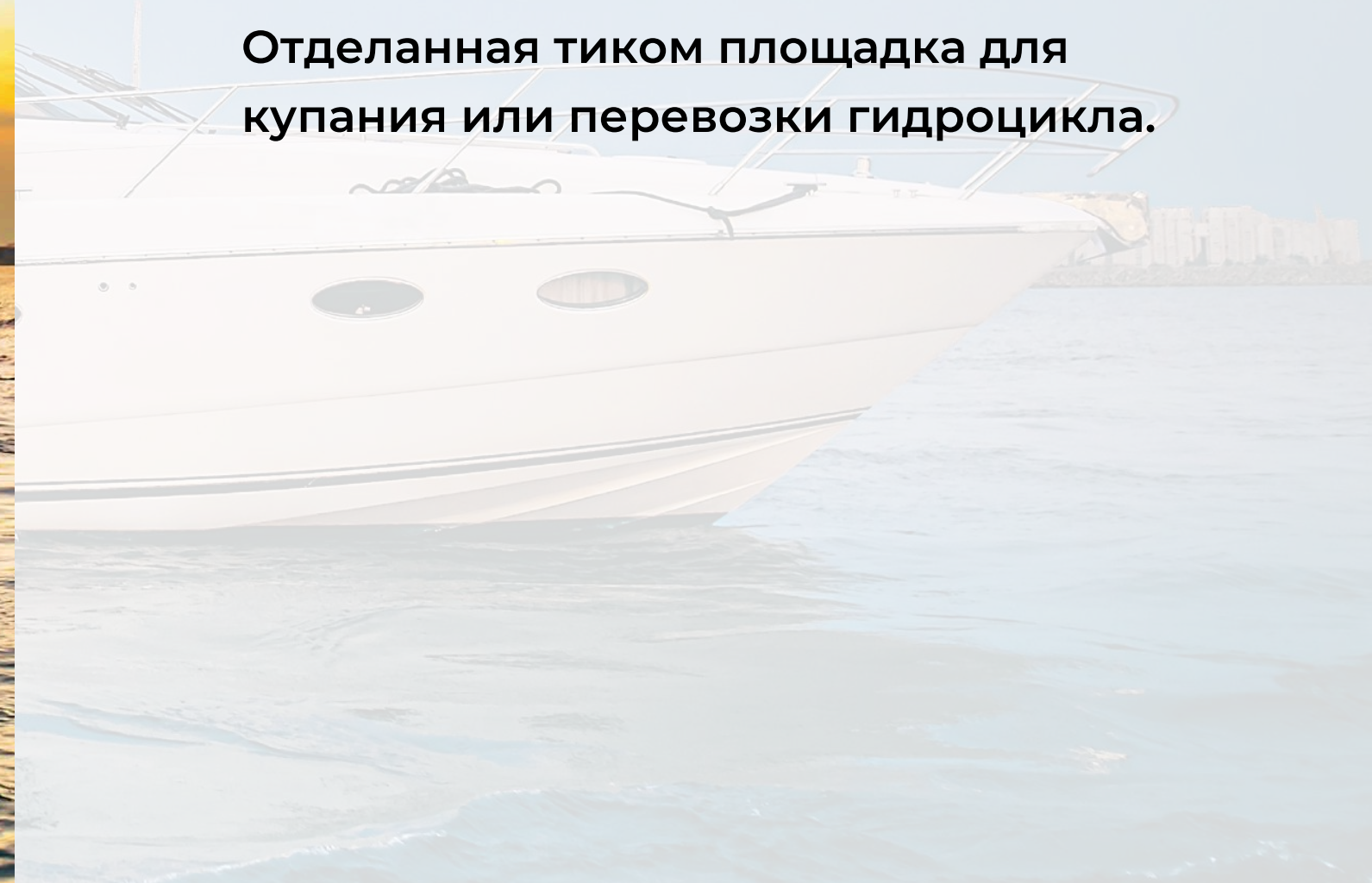






## ПЛАВАТЕЛЬНАЯ ПЛАТФОРМА

Отделанная тиком площадка для купания или перевозки гидроцикла.



# НА БОРТУ ДЛЯ КОМФОРТА ГОСТЕЙ

---

Чай/кофе/вода/снеки

---

Посуда и бокалы

---

Музыка по Bluetooth

---

Теплые пледы

---

Постельное белье, полотенца

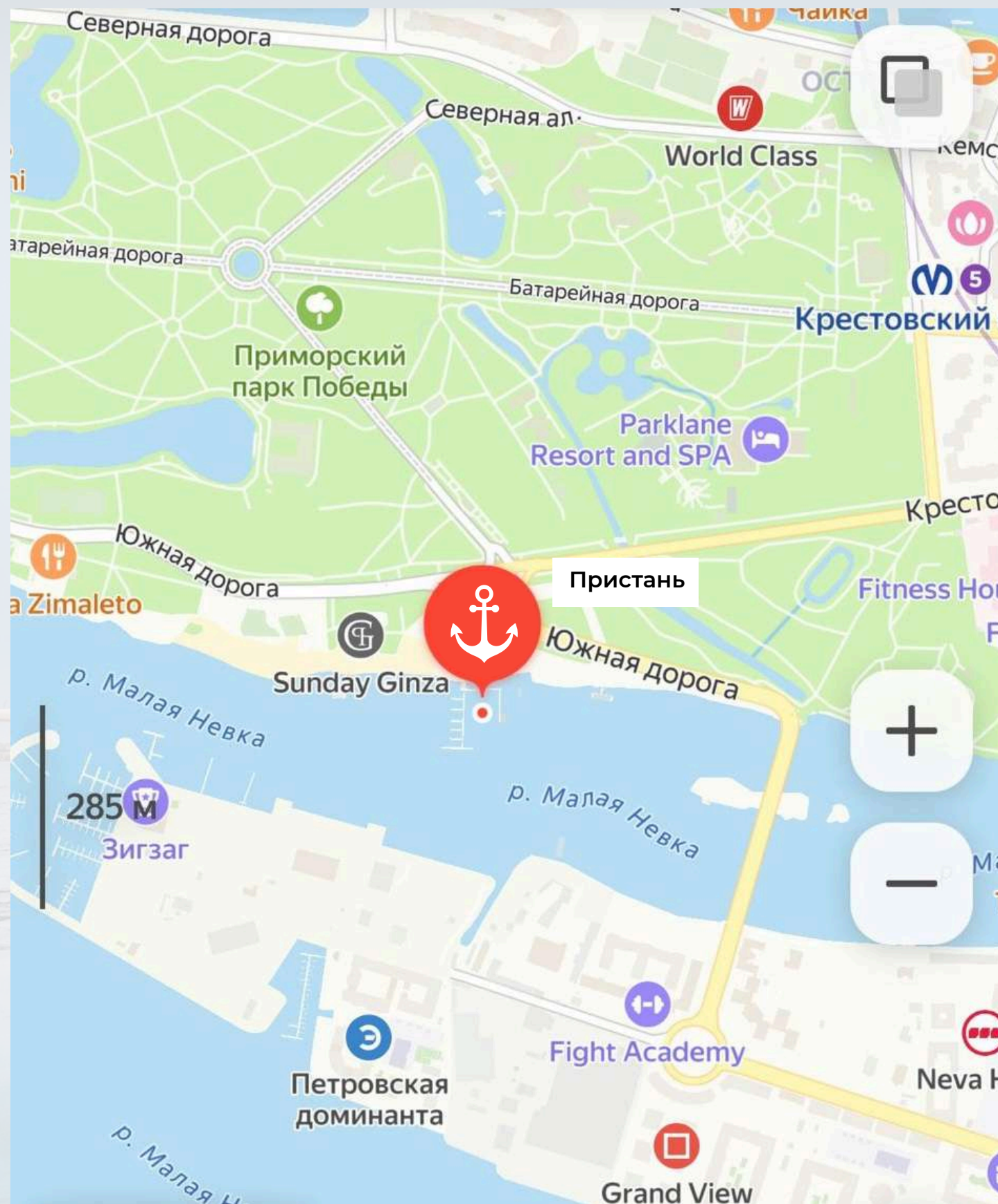
---

Одноразовые тапочки

---

Зарядные устройства для телефонов





## ВОЗМОЖНЫЕ МАРШРУТЫ

---

Нева

Финский залив

Ладога

## РАСПОЛОЖЕНИЕ

---

Санкт-Петербург, Крестовский  
остров, Южная дорога, 4/1